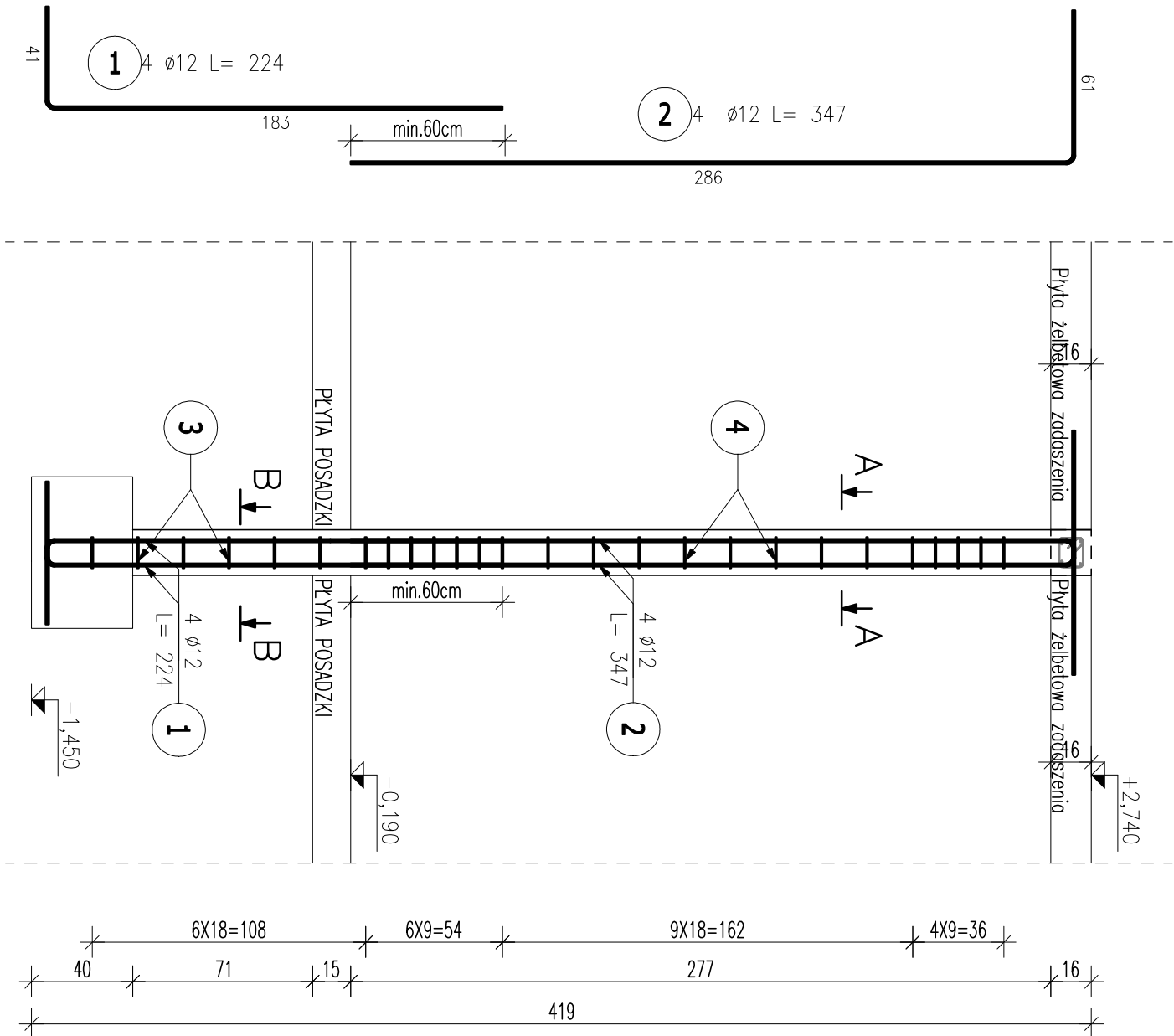


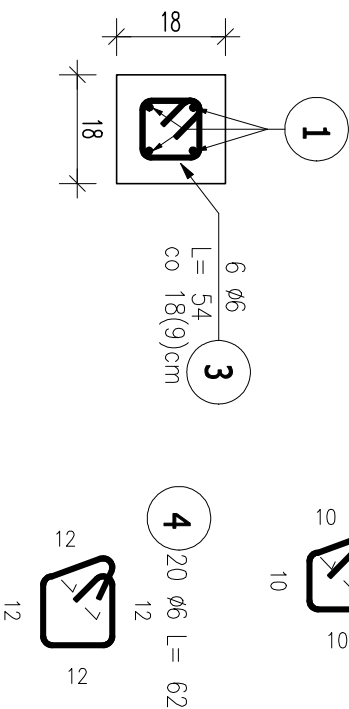
WYKONAĆ 1 szt.

SKUP-POZ.5.2.1 18/18CM



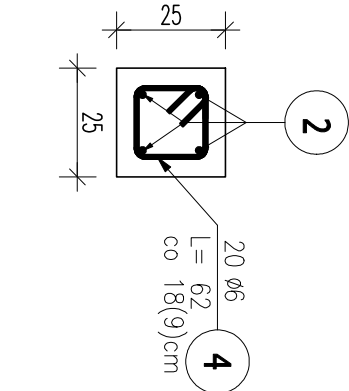
PRZĘKRÓJ B-B

Skala: 1:12



PRZĘKRÓJ A-A

Skala: 1:12




ZESTAWIENIE STALI ZBROJENIOWEJ

POZ.	NR PRĘTA	ø [mm]	DŁUGOŚĆ [m]	ILOŚĆ			DŁ. ŁĄCZNA [m]	
				PRĘTÓW	x POZ.	RAZEM	A-IIIIN ø6	ø12
Poz. S1 – Słup Poz. 5.2.1 18/18cm – 1 szt.								
S1	1	12	2,240	4	1	4		8,96
	2	12	3,470	4	1	4		13,88
	3	6	0,540	6	1	6		3,24
	4	6	0,620	20	1	20		12,40
DŁUGOŚĆ RAZEM [m]							15,64	22,84
MASA JEDNOSTKOWA [kg/m]							0,222	0,888
MASA [kg]							3,47	20,28
MASA CAŁKOWITA [kg]							23,75	

- 1) Opis kształtu pręta: PN-EN ISO 3766 (gabarytowo)
- 2) Opis długości haka: gabarytowy
- 3) Długość pręta L: suma wymiarów gabarytowych

UWAGI:

- WYMIARY PODANO W CENTYMETRACH
- WSZYSTKIE RYSUNKI I OPISY STANOWIĄ CAŁOŚĆ PROJEKTU I NALEŻY JE ROZPATRYWAĆ ŁĄCZNIE
- WSZYSTKIE WYMIARY SPRAWDZAĆ I KORYGOWAĆ PODCZAS PROWADZENIA ROBÓT WYMAGANYCH PRZEZ WYBRANEGO PRODUCENTA
- POMIĘDZY MATERIAŁAMI O RÓŻNYCH WŁAŚCIWOŚCIACH NALEŻY STOSOWAĆ PRZEKŁADKI IZOLACYJNE
- WSZELKIE ZAŁOŻONE BŁĘDY W PROJEKCIE POWINNY BYĆ ZGŁOSZONE PROJEKTANTOM LUB KIEROWNICTWU BUDOWY.
- KOLEJNE PRZEKAZYWANE WERSJE NINIEJSZEGO OPRACOWANIA LUB JEGO CZĘŚCI ZASTĘPUJĄ AUTOMATYCZNIE WSZYSTKIE WERSJE POPRZEDNIE I TYLKO ONE MOGĄ BYĆ TRAKTOWANE JAKO AKTUALNA DOKUMENTACJA BUDOWLANA.
- POZA ROZWIĄZANAMI PRZYJĘTymi W NINIEJSZYM PROJEKCIE WYKONAWCĘ OBOWIĄZUJE STOSOWANIE WSZYSTKICH NORM PAŃSTWOWYCH I BRANŻOWYCH, INNYCH PRZEPISÓW WYKONAWCZYCH ORAZ ZASAD WIEDZY I SZTUKI BUDOWLANEJ.
- WSZYSTKIE STOSOWANE MATERIAŁY I TECHNOLOGIE MUSZĄ POSIADAĆ STOSOWNE ATYSTY I DOPUSZCZENIA DO STOSOWANIA W POLSCE.
- NINIEJSZY RYSUNEK ROZPATRYWAĆ Z POZOSTAŁymi RYSUNKAMI BRANŻY KONSTR. I ARCH.
- W JEDNYM PRZĘKROJU ŁĄCZYĆ NIE WIĘCEJ NIŻ 50% PRĘTÓW PODŁUŻNYCH



ABC Pracownia Projektowa Bożena Nosila

ul. Roosevelta 59/11	41-800 Zabrze	tel. 609-228-618	tel. 603-704-970	biuro@abccentrum-dom.pl
----------------------	---------------	------------------	------------------	-------------------------

INWESTOR				SIM ŚLĄSK PÓŁNOC SP. Z O.O.			
				UL. PASIECZNA 2, 42-700 LUBLINIEC			
STANOWISKO		IMIĘ I NAZWISKO		UPRAWNIENIA		PODPIS	
GŁÓWNY PROJEKTANT		mgr inż. Ireneusz WOLNIK		SLK1823/PCK07			
PROJEKTANT							
SPRAWDZIŁ		inż. Piotr Motyka		SLK0988/PWCK05			

OTULINA: 3cm

4cm dla części

podziemnej

MATERIAŁY:

BETON: C25/30 (B30)

STAL: A-IIIIN (B500SP)